

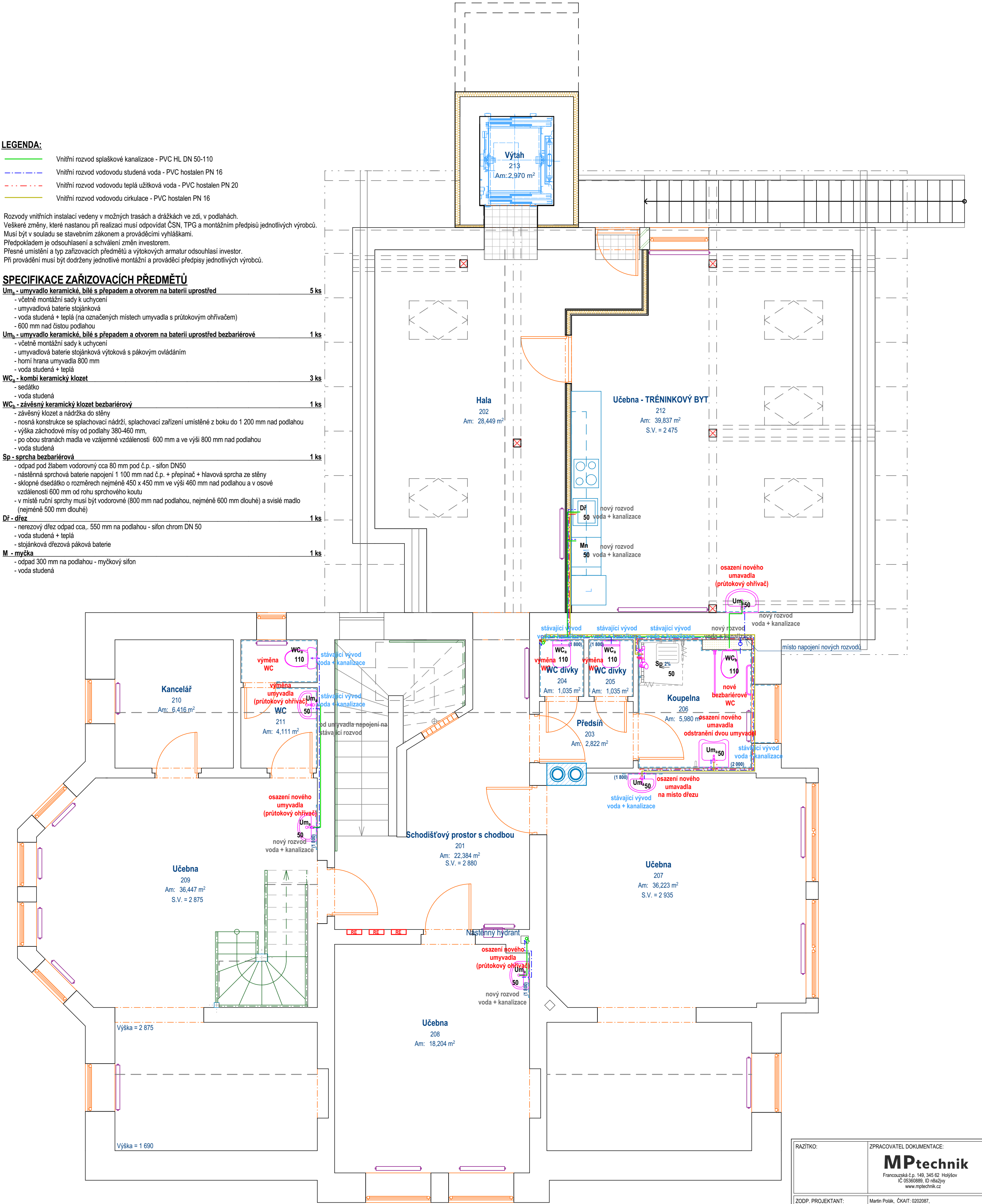
LEGENDA:

- Vnitřní rozvod splaškové kanalizace - PVC HL DN 50-110
- Vnitřní rozvod vodovodu studená voda - PVC hostalen PN 16
- Vnitřní rozvod vodovodu teplá užitková voda - PVC hostalen PN 20
- Vnitřní rozvod vodovodu cirkulace - PVC hostalen PN 16

Rozvody vnitřních instalací vedeny v možných trasách a drážkách ve zdi, v podlahách. Veškeré změny, které nastanou při realizaci musí odpovídat ČSN, TPG a montážním předpisům jednotlivých výrobců. Musí být v souladu se stavebním zákonem a prováděcími vyhláškami. Předpokladem je odsouhlasení a schválení změn investorem. Přesné umístění a typ zařizovacích předmětů a výtokových armatur odsouhlasí investor. Při provádění musí být dodrženy jednotlivé montážní a prováděcí předpisy jednotlivých výrobců.

SPECIFIKACE ZAŘIZOVACÍCH PŘEDMĚTŮ

- Um<sub>s</sub> - umyvadlo keramické, bílé s přepadem a otvorem na baterii uprostřed** 5 ks
- včetně montážní sady k uchycení
  - umyvadlová baterie stojánková
  - voda studená + teplá (na označených místech umyvadla s průtokovým ohřívacem)
  - 600 mm nad čistou podlahou
- Um<sub>b</sub> - umyvadlo keramické, bílé s přepadem a otvorem na baterii uprostřed bezbariérové** 1 ks
- včetně montážní sady k uchycení
  - umyvadlová baterie stojánková výtoková s pákovým ovládáním
  - horní hrana umyvadla 800 mm
  - voda studená + teplá
- WC<sub>s</sub> - kombi keramický klozet** 3 ks
- sedátko
  - voda studená
- WC<sub>b</sub> - závěsný keramický klozet bezbariérový** 1 ks
- závěsný klozet a nádržka do stěny
  - nosná konstrukce se splachovací nádrží, splachovací zařízení umístěné z boku do 1 200 mm nad podlahou
  - výška záchodové mísy od podlahy 380-460 mm,
  - po obou stranách madla ve vzájemné vzdálenosti 600 mm a ve výši 800 mm nad podlahou
  - voda studená
- Sp - sprcha bezbariérová** 1 ks
- odpad pod žlabem vodorovný cca 80 mm pod č.p. - sifon DN50
  - nástěnná sprchová baterie napojení 1 100 mm nad č.p. + přepínač + hlavová sprcha ze stěny
  - sklopné dsedátko o rozměrech nejméně 450 x 450 mm ve výši 460 mm nad podlahou a v ose vzdálenosti 600 mm od rohu sprchového koutu
  - v místě ruční sprchy musí být vodorovné (800 mm nad podlahou, nejméně 600 mm dlouhé) a svislé madlo (nejméně 500 mm dlouhé)
- Dř - dřez** 1 ks
- nerezový dřez odpad cca., 550 mm nad podlahou - sifon chrom DN 50
  - voda studená + teplá
  - stojánková dřezová páková baterie
- M - myčka** 1 ks
- odpad 300 mm nad podlahou - myčkový sifon
  - voda studená



C 2024 MP technik

RAŽITKO:	ZPRACOVATEL DOKUMENTACE: <div>MPtechnik</div> <div>Francouzská č.p. 149, 345 62 Holýšov IČ 05360899, ID nřažby www.mptechnik.cz</div>					
ZODP. PROJEKTANT:	Martin Polák, ČKAIT: 0202087, Francouzská 149, 345 62 Holýšov					
KONTROLOVAL:	Martin Polák, ČKAIT: 0202087, Francouzská 149, 345 62 Holýšov					
VYPRACOVAL:	Václav Šperl Francouzská 149, 345 62 Holýšov					
KATASTRÁLNÍ ÚZEMÍ:	Horšovský Týn [644871]					
POZEMEK PARC. Č.	poz. parc. č. 508					
INVESTOR:	ZŠ a OŠ Horšovský Týn Nádražní č.p. 89, 346 01 Horšovský Týn					
NÁZEV DOKUMENTACE: STAVEBNÍ ÚPRAVY OBJEKTU Č.P. 7 PRO PODPORU SAMOSTATNOSTI V ŽIVOTĚ U ŽÁKŮ SE SPECIÁLNÍMI VZDĚLÁVACÍMI POTŘEBAMI - II (Horšovský Týn, ulice Boženy Němcové č.p. 7, parc. č. 508, k.ú. H.Týn)						
NÁZEV VÝKRESU:	Půdorys podkroví - zdravotechnika					
FORMÁT:	A2	DATUM:	4/2024	STUPEŇ:	DPS	Č. PARÉ:
MĚŘÍTKO:	1:50	Č. VÝKRESU:	D.1.4.b.1			